



A140 AIR

Automazione per porte scorrevoli

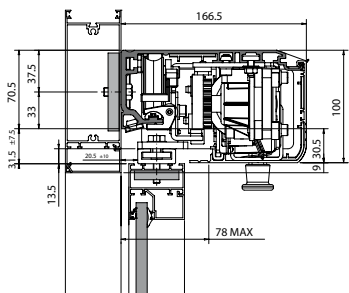
FAAC
Simply automatic.

energy  saving

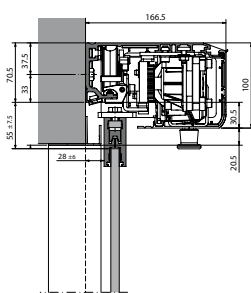
A140 AIR

La soluzione giusta per ogni vostra esigenza

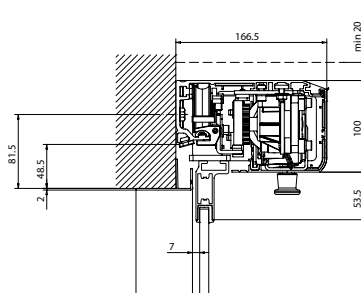
Soluzioni con carter h 100 mm



Con profili commerciali

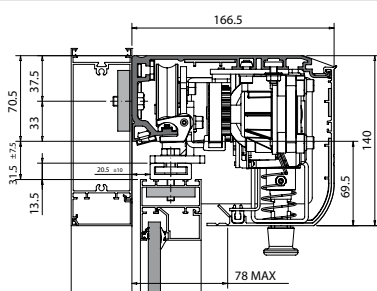


Con pinza FAAC per vetro a filo lucido

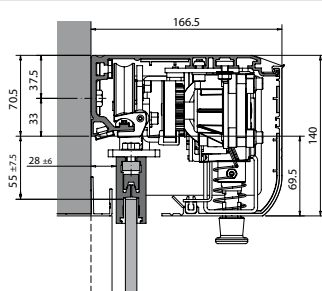


Con profili a sezione ridotta FAAC TK20

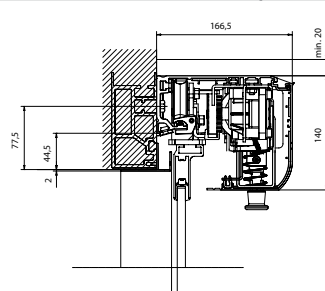
Soluzioni con carter h 140 mm



Con profili commerciali

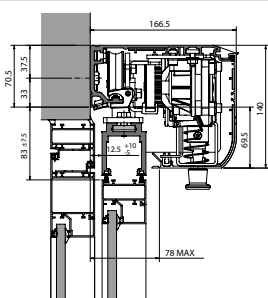


Con pinza FAAC per vetro a filo lucido

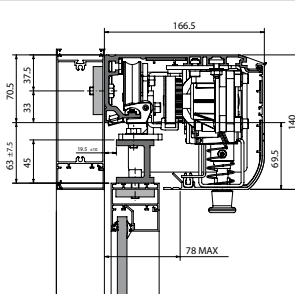


Con profili a sezione ridotta FAAC TK20

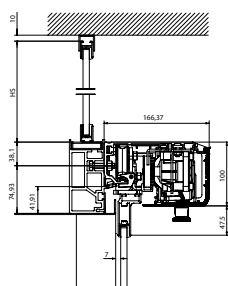
Soluzioni con versioni speciali h 100 mm e h 140 mm



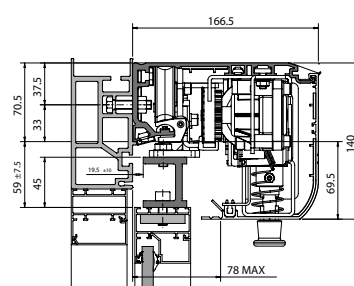
Con profili per sistema antipanico a sfondamento APN



Con distanziali



Con profilo autoportante, sopraluce e profili anta a sezione ridotta FAAC TK20



Con profilo autoportante e distanziali



Il futuro è arrivato

A140 AIR

La prima automazione per porte scorrevoli progettata per rispondere alle esigenze del mercato e pensata per proteggere il nostro ambiente.

A140 AIR è il primo automatismo che rispetta il nostro pianeta.

Grazie al suo innovativo dispositivo "Energy Saving" individua la direzione della camminata e ottimizza perfettamente i tempi di apertura/chiusura evitando inutili dispersioni d'aria, anche in caso di passaggi laterali. Questo dispositivo permette un risparmio energetico e ottimizza gli sbalzi di temperatura all'interno del locale ed in prossimità delle porte stesse. Il tutto sempre nella più assoluta sicurezza.

A140 AIR dispone di interfaccia ETHERNET per impostare i parametri di funzionamento dell'automazione e visualizzare la diagnostica dei guasti attraverso un PC connesso alla rete.

A140 AIR è l'automatismo personalizzabile e componibile in funzione delle esigenze architettoniche e tecniche del cliente. Grazie ai suoi due differenti carter di copertura, agli esclusivi sistemi di attacco dell'anta ed ai diversi profili delle ante impiegabili è possibile comporre la migliore soluzione tecnica ed architettonica.

Studiata per funzionare al meglio in ogni circostanza ed in qualsiasi ambiente, è la soluzione ottimale per i tecnici che vogliono risparmiare nei tempi di montaggio, razionalizzando i magazzini per il cliente finale che avrà la piena disponibilità di un prodotto personalizzato, ecologico, affidabile, sicuro, tecnologicamente avanzato e soprattutto che si ripaga nel tempo.



Caratteristiche tecniche

A140 AIR

Alimentazione elettrica	115/230 Vac - 50 /60 Hz
Potenza assorbita max	100 W
Frequenza di utilizzo	100%
Unità di trazione	24 Vdc con encoder
Lunghezza traversa	VP x 2 + 100 mm
Velocità di apertura (regolabile)	5 ÷ 80 cm/sec. / 10 ÷ 160 cm/sec.
Velocità di chiusura (regolabile)	5 ÷ 70 cm/sec. / 10 ÷ 140 cm/sec.
Regolazione apertura parziale	10% ÷ 90% dell'apertura totale
Regolazione Tempo pausa	0 ÷ 30 sec.
Regolazione Tempo pausa notte	0 ÷ 240 sec.
Apertura parziale	regolabile (due ante) dal 10% ÷ 90% della corsa totale di serie
Dispositivo antischiacciamento	di serie (escludibile)
Fail safe sulle fotocellule	IP 23 (per uso interno)
Grado di protezione	-20°C ÷ + 55°C
Temperatura ambiente	



A140 AIR

3 Carrelli di scorrimento



Carrelli con ruote in materiale plastico su binario di scorrimento in lega speciale di alluminio su guarnizione antivibrante. Spazzolino per la pulizia del binario di scorrimento.

1 Motore con elettroblo



Regolazioni automatiche

Determinazione delle posizioni di apertura e chiusura.
Misurazione delle masse e dell'attrito delle ante.
Scelta della velocità, accelerazioni e decelerazioni ottimali.
Test della fotocellula.
Sicurezza antischiacciamento a 150 N.

Accessori

Fotocellula a bottone.
Sensore infrarosso passivo.
Radar a microonde.
Pulsanti a gomito, a chiave con dispositivi di sblocco di emergenza.
Profili per attacco ante in cristallo.
Blocco motore elettromeccanico con sblocco manuale.
Sorveglianza su blocco motore.
Batterie di emergenza. Garantiscono 30 minuti di autonomia in servizio continuo.

Sistema antipanico a sfondamento.

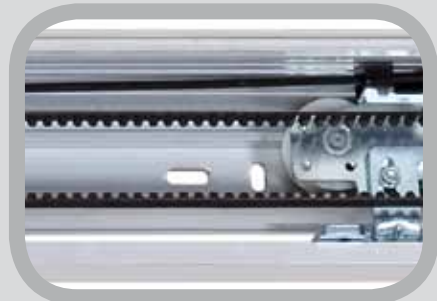


Compatibile con la nuova serie di profili FAAC TK20 e TK50
Selettore senza fili.

Dispositivo per il contenimento delle dispersioni termiche

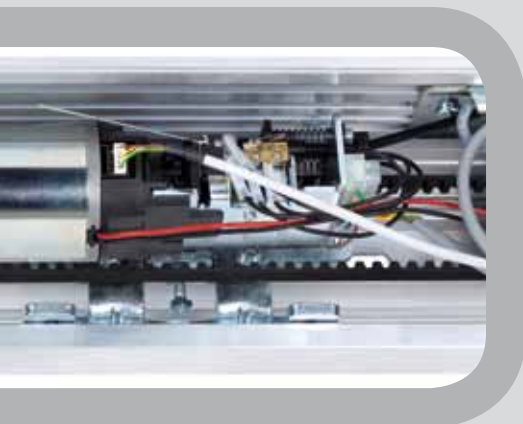
energy saving

5 Asole per un rapido montaggio meccanico

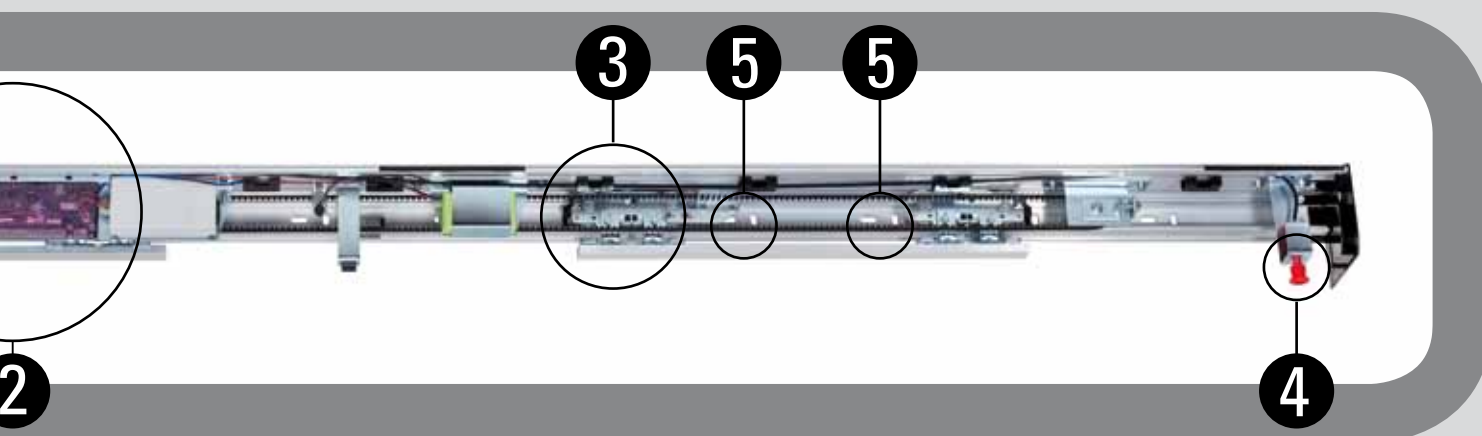


Predisposizione per connessione ETHERNET

CCO



2 Unità di controllo con alimentatore switching



4 Sblocco manuale con pomello

Selettore senza fili



Grazie alla gestione calendario è programmabile per fasce orarie

Impiego

Modello	Anta	Vano passaggio (mm)	Peso max anta (kg)	Auto portanza lunghezza trave in mm
A140 AIR 1	singola	700÷3000	200 Kg	NO
A140 AIR 2	doppia	800÷3000	120 + 120 Kg	NO
A140 AIR 1 A	singola	700÷3000	200 Kg	SI (max 2500 mm)
A140 AIR 2 A	doppia	800÷3000	120 + 120 Kg	SI (max 2500 mm)

DISPLAY DI PROGRAMMAZIONE

Funzioni principali

Inserimento Password di accesso
Regolazione velocità di chiusura
Regolazione tempi di pausa
Visualizzazione della diagnostica

Regolazione velocità di apertura
Gestione funzione antintrusione
Regolazione antischiacciamento
Gestione calendario settimanale

Gestione interblocco con o senza memoria
Scelta logiche di funzionamento della batteria
1 uscita configurabile sull'Unità di Controllo
2 ingressi di emergenza sull'unità di controllo
Visualizzazione del numero di cicli effettuati
Gestione 5 fasce orarie giornaliere



Display di programmazione

TASTIERA FUNZIONI SD KEEPER

Funzioni principali

Manuale
Automatico
Monodirezionale
Reset

Aperto
Apertura parziale
Notte
Monodirezionale parziale

Tramite combinazione di led lampeggianti è possibile risalire alla causa che ha provocato l'allarme porta
Inibizione funzionamento tramite ponticello o combinazione tasti
Predisposizione per Display di programmazione



Tastiera funzioni SD Keeper

TASTIERA FUNZIONI SDK LIGHT

Funzioni principali

Manuale
Automatico
Monodirezionale
Reset

Aperto
Apertura parziale
Notte
Monodirezionale parziale

Tramite combinazione di led lampeggianti è possibile risalire alla causa che ha provocato l'allarme porta
Inibizione funzionamento tramite combinazione tasti
Non predisposto per Display di programmazione



Tastiera funzioni SDK light

TASTIERA FUNZIONI SDKW WIRELESS (senza fili)

Funzioni principali

Manuale
Automatico
Monodirezionale

Aperto
Apertura parziale
Notte

Può gestire fino a 2 automazioni



Selettore funzioni SDKW wireless

THERMOTOOL - Quantificazione del risparmio energetico

Il dispositivo "Energy Saving" di A140 AIR ottimizza perfettamente i tempi di apertura/chiusura della porta, evitando inutili dispersioni d'aria. Vengono in questo modo limitati i consumi energetici dei sistemi di condizionamento e riscaldamento dell'edificio, con grandi benefici in termini di risparmio economico e di riduzione delle emissioni inquinanti (CO₂).

Per dimostrare l'efficacia del dispositivo Energy Saving è stato creato, in collaborazione con BEA e l'Università di Liegi (Belgio), uno strumento software dedicato denominato THERMOTOOL. THERMOTOOL permette di quantificare il risparmio energetico sia in termini economici sia in termini di riduzione delle emissioni inquinanti di CO₂, in relazione alle caratteristiche dimensionali ed alla posizione geografica dell'ingresso automatizzato.

THERMOTOOL è uno strumento efficace di immediata comprensione ed è consultabile sul sito internet www.faac.it nella sezione dedicata all'automatismo A140 AIR.



Requisiti di qualità A140 AIR

certificazione NEMKO per 2.000.000 di cicli (apertura e chiusura) secondo la norma DIN 18650-1.

Conforme ai requisiti di sicurezza della Direttiva Bassa Tensione (2006/95/CE), Direttiva Compatibilità Elettromagnetica (2004/108/CE) e Direttiva Macchine (2006/42/CE), marcatura CE.

LE FILIALI IN ITALIA

FIRENZE

tel. +39 055 301194
filiale.firenze@faac.it

MILANO

tel. +39 02 66011163
filiale.milano@faac.it

LE AGENZIE IN ITALIA

BARI

DONVITO CARLO & C sas
tel. +39 080 5042938
donvito@donvitobari.it

CAGLIARI

AGEL snc
tel. +39 070 285671
agel.snc@tin.it

CATANIA - CANNIZZARO - ACI CASTELLO

PROMO.TE.C snc
tel. +39 095 4032086
info@elrapsnc.it

LE CONSOCIATE ESTERE

AUSTRALIA

FAAC AUSTRALIA PTY LTD
Homebush - Sydney, Australia
www.faac.com.au

AUSTRIA

FAAC GMBH
Salzburg – Austria
www.faac.at

BENELUX

FAAC BENELUX NV/SA
Brugge, Belgium
www.faacbenelux.com

CHINA

FAAC SHANGHAI
Shanghai, China
www.faacgroup.cn

FRANCE

FAAC FRANCE
Corbas - Lyon, France
www.faac.fr

FAAC FRANCE-AGENCE MASSY

Massy - Paris, France
www.faac.fr

PADOVA

tel. +39 049 8700541
filiale.padova@faac.it

ROMA

tel. +39 06 41206137
filiale.roma@faac.it

CHIETI - TREGLIO

ACTA SYSTEM di Catenaro Rocco
tel. +39 0872 44047
info@actasystem.it

GENOVA

SEA srl
tel. +39 010 8685357
info@seasistemi.it

NAPOLI

A.G. RAPPRESENTANZE sas
tel. +39 081 7519090
info@agrappresentanzesas.it

GERMANY

FAAC GMBH
Freilassing, Germany
www.faac.de

INDIA

FAAC INDIA PVT. LTD
Noida - Delhi, India
www.faacindia.com

MIDDLE EAST

FAAC MIDDLE EAST BRANCH
Dubai Airport Free Zone - Dubai, UAE
www.faac.ae

NORDIC REGIONS

FAAC NORDIC AB
Perstorp, Sweden
www.faac.se

POLAND

FAAC POLSKA SP.ZO.O
Warszawa, Poland
www.faac.pl

TORINO

tel. +39 011 6813997
filiale.torino@faac.it

REGGIO EMILIA

FACCIA DAVIDE
tel. +39 0522 556941
sistel@sistelautomazioni.it

PALERMO

GURRIERI G.BATTISTA e C. sas
tel. +39 091 514339
g.gurrieri@tin.it

VIBO VALENTIA

CS RAPPRESENTANZE
(gamma porte automatiche)
tel. +39 0963 571272
info@csrappresentanze.com

SPAIN

F.A.A.C. SA
Alcobendas - Madrid, Spain
www.faac.es

SWITZERLAND

FAAC AG
Altdorf, Switzerland
www.faac.ch

UNITED KINGDOM

FAAC UK LTD.
Basingstoke - Hampshire, UK
www.faac.co.uk

U.S.A.

FAAC INTERNATIONAL INC
Jacksonville, FL - U.S.A.
www.faacusa.com

FAAC INTERNATIONAL INC
Fullerton, California - U.S.A.
www.faacusa.com



FAAC SpA
Via Calari 10 - 40069 Zola Predosa (BO)
tel. +39 051 61724 - fax +39 051 758518
info@faac.it - www.faac.it